

## Projet de ferme collective en Région Wallonne recherche co-équipier.e.s !



Nous désirons créer une **ferme collective de production en agroécologie paysanne**<sup>1</sup>. Elle réunira différentes activités dont les produits viseront au développement d'un système alimentaire plus solidaire et résilient localement.

Ferme collective disions-nous... cependant, pour le moment, nous ne sommes que trois, et nous recherchons des personnes pour porter le projet avec nous. Voilà en quelques mots (qui sont devenus quelques pages au fil des discussions) les fondements de ce qui nous anime. On se réjouit d'en parler avec toi de vive voix si cela rejoint tes aspirations ! Bonne lecture !

### Qui sommes-nous ?

**Nous**, c'est Sabine, Barbara et Mathilde, qui cherchons à être rejointes par des **co-équipier.e.s** pour vivre cette aventure et fonder ce projet ensemble !

En mélangeant un peu nos parcours, nous pouvons dire que nous sommes issues des milieux de l'éducation populaire, de fédération et d'associations d'économie sociale, comme le [Centre d'Économie Sociale](#) (Ulg-HEC) ou [SAW-B](#). Et après quelques pérégrinations en wwoofings, un compagnonnage via le [Réseau REPAS](#), le lancement de [Déclat en perspectives](#), une asbl en accompagnement de projets, des analyses en gouvernance participative et l'accompagnement de dynamiques territoriales (comme [la Ceinture alimentaire de Charleroi](#)), nous sommes maintenant en phase d'expérimentation et de formations (auprès du [CRABE asbl](#) en filière installation en maraîchage biologique notamment).

Ce projet de ferme collective vient de nos tripes et est prêt à se concrétiser pas à pas... !

---

<sup>1</sup> Nous nous reconnaissons dans la vision de l'agroécologie paysanne en tant que modèle agricole et de société telle que formulée par la Via Campesina : <https://viacampesina.org/fr/mali-manifeste-de-l-agroecologie-paysanne/>

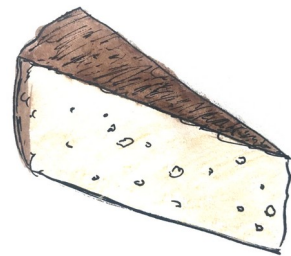
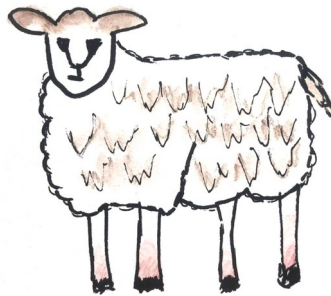
## Quelles activités ?



Au cœur du projet, il s'agit d'**activités de production diversifiées**. Nous nous projetons toutes les trois sur du maraîchage (mix diversifié-spécialisé). Ceci dit, agencer plusieurs productions sur un même lieu et y ajouter de la transformation fait sens pour nous. C'est pourquoi, nous aimerions que la ferme rassemble, selon les envies des personnes qui nous rejoindront, une ou plusieurs autres productions : des cultures de céréales, de l'élevage (poules pondeuses, cochons, moutons...), de la transformation (pain, fromage, pâtes, bière, conserves, tisanes...), des plantes aromatiques et médicinales.

De plus, nous avons à cœur de **rejoindre des réseaux existants** (implication dans des associations comme le [Mouvement d'Action Paysanne](#), mais aussi mutualisation avec d'autres producteurs locaux par exemple). À moyen terme, nous envisageons également de proposer des **activités de formations et participer à des recherches**.

Il ne s'agit pas d'un habitat groupé visant sa propre autonomie alimentaire, mais bien d'un **projet de production pour de la vente locale**. Ceci étant dit, on rêve tout de même d'une maison collective pour accueillir woofeu·ses·rs et ami·e·s, organiser des formations ou des rencontres, ainsi que d'une possibilité d'habitat (léger ou dans le bâti existant) sur le site...



## Quelle commercialisation ?

Les modes de commercialisation envisagés sont en circuits courts et solidaires tels que :

- ✓ L'Agriculture Soutenue par la Communauté (modèle ASC, type paniers et/ou auto-cestivette)
- ✓ Des ventes intégrées dans des dynamiques en lien étroit avec les producteurs·trices (type [Agricovert](#), [Paysans-Artisans](#), [Les Petits Producteurs](#), et plus généralement les Ceintures Alimentaires).
- ✓ Un magasin à la ferme
- ✓ À moyen terme, des collectivités (type cantines...).

## Un projet agricole... et politique !

Outre le plaisir que nous avons à être au champ, notre volonté de créer cette ferme vient aussi du constat d'une impasse. **Impasse d'un système économique capitaliste** qui exploite le vivant, brise l'autonomie des communautés humaines et crée des inégalités sociales insoutenables. Tout comme d'autres secteurs, le monde agricole – essentiel à notre survie – n'échappe pas à la logique d'accumulation de profits au détriment de l'équilibre des écosystèmes, du respect des biens communs et de droits humains les plus fondamentaux.

Face à ces constats, nous voyons la possibilité d'allier **résistances** (s'organiser collectivement pour mener des luttes) et **alternatives** (créer et expérimenter de nouvelles manières de faire et d'être) à travers cette future ferme. L'idée, c'est un lieu où les changements sociétaux que nous revendiquons se pensent mais aussi se vivent.

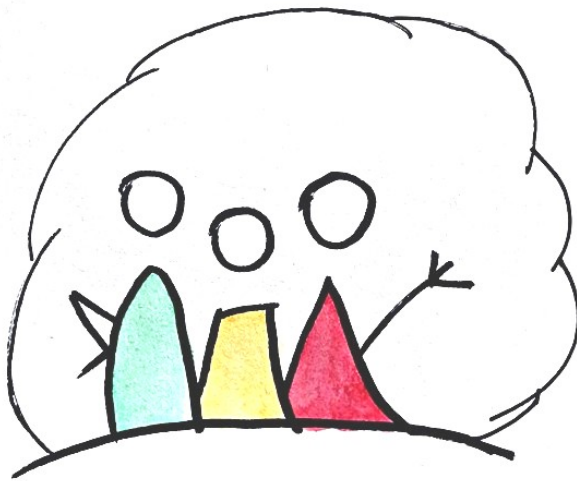
En créant cette ferme, nous voulons rejoindre celles et ceux qui construisent aujourd'hui déjà une autre manière de produire et de travailler ensemble. Convaincues que la justice sociale et la dignité passent par la souveraineté alimentaire, nous nous reconnaissons dans les revendications portées par la [Via Campesina](#). Modestement mais fermement, nous souhaitons participer aux **luttes paysannes** au niveau local et global.

Nous voulons que cette ferme soit un lieu parmi d'autres **pour renforcer la vie économique, sociale et culturelle sur un territoire**, guidée par des valeurs écologiques, de solidarité et de partage. Nous concevons aussi ce futur collectif de travail comme un lieu d'expérimentation concret sur des enjeux qui nous tiennent à cœur : mettre en place un fonctionnement qui tend

vers l'autogestion et mener une réflexion sur le statut des personnes travaillant dans le secteur agricole et la transmissibilité des fermes, notamment.

**Féministes**, nous portons une attention particulière aux enjeux de domination de genre dans les dynamiques collectives et, plus globalement, aux oppressions présentes dans nos sociétés.

## Une gestion collective



Nous désirons mettre sur pied un **collectif de travailleur·ses·rs** qui veulent en faire un projet professionnel à titre principal, avec à la fois une **solidarité** entre les membres (mutualisation de moyens et revenus, rotation des astreintes...), et une certaine **autonomie** dans la gestion de chacune des activités.

Parce que, pour nous, cela fait plus sens de travailler à plusieurs, mais aussi parce qu'on désire que la ferme soit un lieu convivial, de plaisir partagé et de moments de vie.

Il s'agira de fonder une entreprise répondant aux **principes de l'économie sociale** (telle qu'une coopérative à finalité sociale) et ainsi :

- ✓ Créer une activité porteuse de sens et utile à la société,
- ✓ Construire une démocratie économique (une personne = une voix) et une gouvernance participative pour tendre vers plus d'horizontalité dans la prise de décision.
- ✓ Créer une activité économique qui a pour but la rémunération du travail et non pas du capital et permettre la transmission des outils de travail le moment venu.

## Elles et ils nous inspirent...

En plus des autres acteurs qui défendent et œuvrent au développement de l'agriculture paysanne, voici quelques **projets agricoles qui nous inspirent**, que ce soit pour leur organisation interne, les outils et installations de production (développés notamment en collaboration avec l'[Atelier Paysan](#)), leur implication dans des réseaux et leurs formations, la complémentarité de leurs activités et le fonctionnement de leur collectif, ou encore l'esprit politique du projet :

- ✓ La [Coopérative paysanne de Belêtre](#), en Touraine
  - ✓ La [Tournerie](#), dans le Limousin
  - ✓ Les [Radis & Co](#), en Mayenne
  - ✓ [Trois maraichers](#), à Wépion
  - ✓ Le [Champ Liberland](#), à Liernu
  - ✓ Le [Champ des Possibles](#), à Jupille
  - ✓ [Boeren Companie](#), à Heverlee
  - ✓ La [ferme des Coquelicots](#), à Willemeau
- Et bien d'autres encore !

## Localisation

En zone péri-urbaine ou rurale, en s'insérant dans un tissu local existant. L'implantation précise est à définir par le collectif et en fonction des opportunités. Pour l'instant c'est l'ensemble de la **Région Wallonne** qui est envisagée avec une attention sur des territoires ayant déjà amorcé un travail en réseau avec une approche de souveraineté alimentaire.

Idéalement le lieu sera **loué** auprès d'une collectivité ou d'un organisme tel que [Terre-en-Vue](#), via un bail de long terme.

## Calendrier

L'idée est de co-construire le projet dès cette année, et de trouver un lieu pour l'automne 2021, afin de lancer une première année de production-installation en 2022.

Nous sommes aux prémices de la construction de la ferme, et nous commençons par... constituer le collectif !

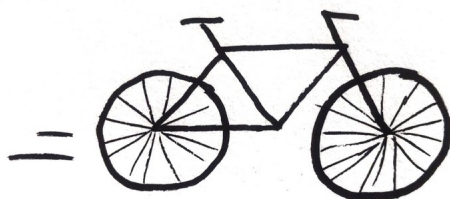
## Nous rejoindre ?

Tu te reconnais dans ces envies ? Tu aimerais t'investir et construire concrètement ce projet de ferme avec nous ? Génial ! Nous sommes à la recherche de personnes qui :

- ✓ souhaiteraient porter **un projet professionnel de production à titre principal au sein de la ferme collective**. Nous sommes déjà trois à vouloir développer le maraîchage. Sans vouloir complètement fermer la porte aux personnes s'y intéressant aussi, nous cherchons en priorité des personnes qui portent d'autres activités de production : boulangerie, atelier de transformation, production de bières, de céréales, poules pondeuses, tisanes, élevage... Nous cherchons des personnes déjà expérimentées ou qui sont prêtes à entamer un processus de formation d'ici deux ans.
- ✓ se retrouvent dans les **valeurs de l'économie sociale** et aspirent à un **fonctionnement collectif en autogestion**.
- ✓ aimeraient travailler au sein d'une ferme où il y aurait une solidarité et donc une **mutualisation entre les différentes activités** (revenus, outils, investissements, risques...).
- ✓ sont prêtes à **dégager du temps pour s'investir dès cet été dans la construction du projet** : recherche de partenaires, travail sur le collectif, recherche des terres, construction du modèle économique et organisationnel...

## Se rencontrer... à vélo ?

Afin de prendre le temps pour créer l'équipe, on désire réaliser un **tour à vélo en Belgique** avec les personnes intéressées à nous rejoindre, à la rencontre de fermes, cet été (durant 7 jours, **du 11 au 17 août 2020**). L'objectif du tour sera de partager nos visions de la future ferme, et de sentir si on est partant·e·s pour travailler ensemble... à la construction du projet puis, un jour, au champ !



Cela sera aussi l'occasion de commencer à rencontrer des personnes et des organisations déjà actives dans l'agriculture paysanne, pour se mettre en réseau, confronter notre projet et explorer les dynamiques territoriales autour de la vente en circuits courts !

## Contacts

Voilà pour ce qui nous motive : si cette annonce te parle (que tu sois disponible pour le tour à vélo ou pas), on se réjouit d'entendre ce qu'il en est pour toi ! Un coup de fil, un mail, contacte nous comme tu veux. On aimerait rencontrer les personnes intéressées à nous rejoindre à partir de fin mai.

### **Barbara**

0486 / 07 84 24

barbaragarbarczyk@hotmail.fr

### **Mathilde**

0474 / 58 60 42

mathilde.stokart@gmail.com

### **Sabrina**

0479 / 25 16 73

sabrina.tangi@gmail.com

